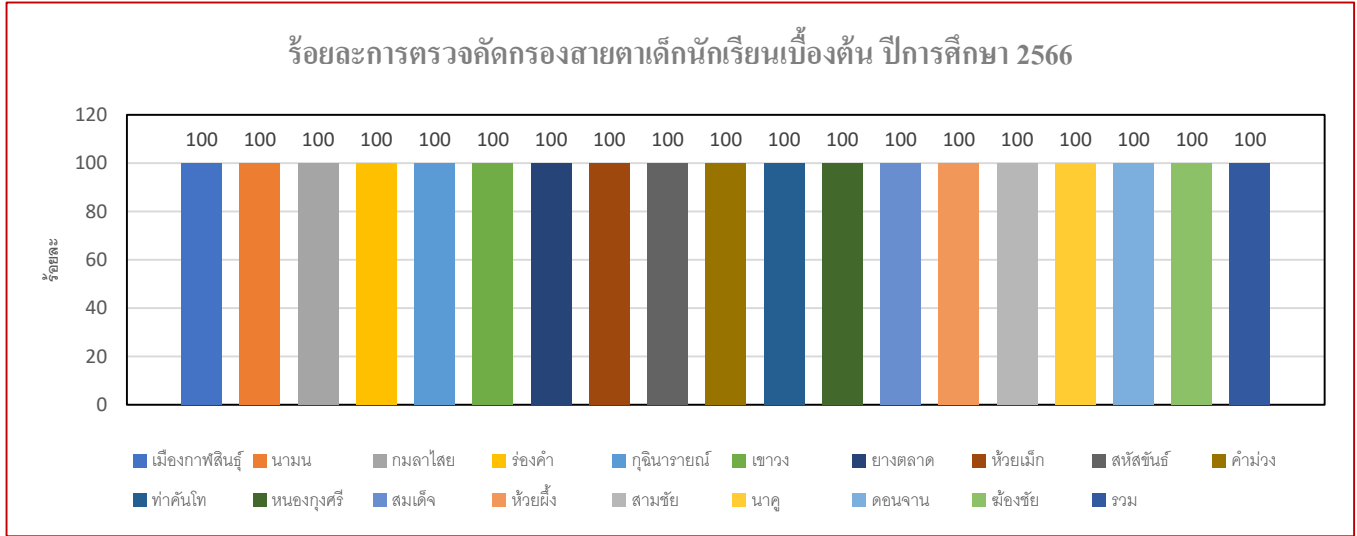
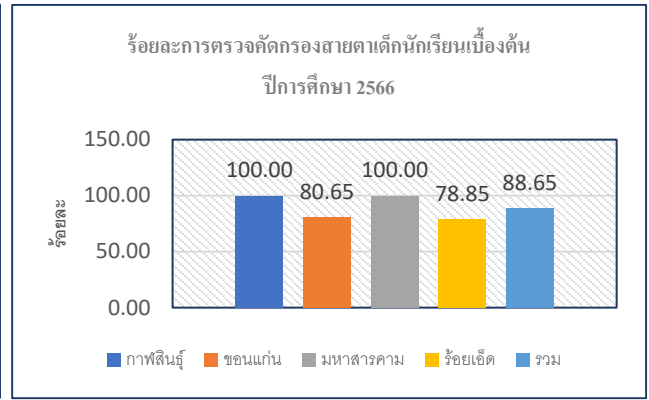
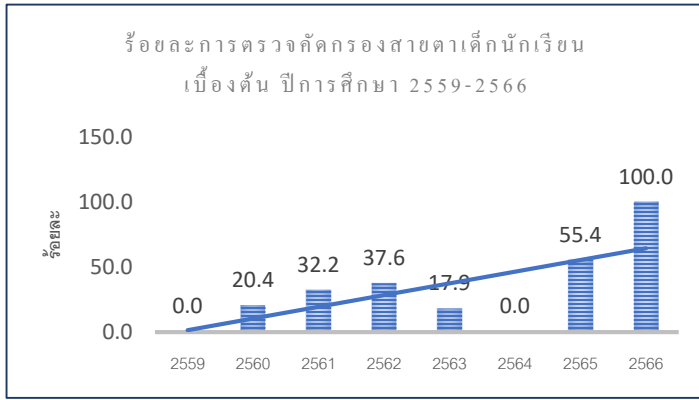


รายงานผลการตรวจคัดกรองสายตาเด็กนักเรียนเบื้องต้น ระดับสสจ ปีการศึกษา 2566 (ณ 24 เมย. 67)

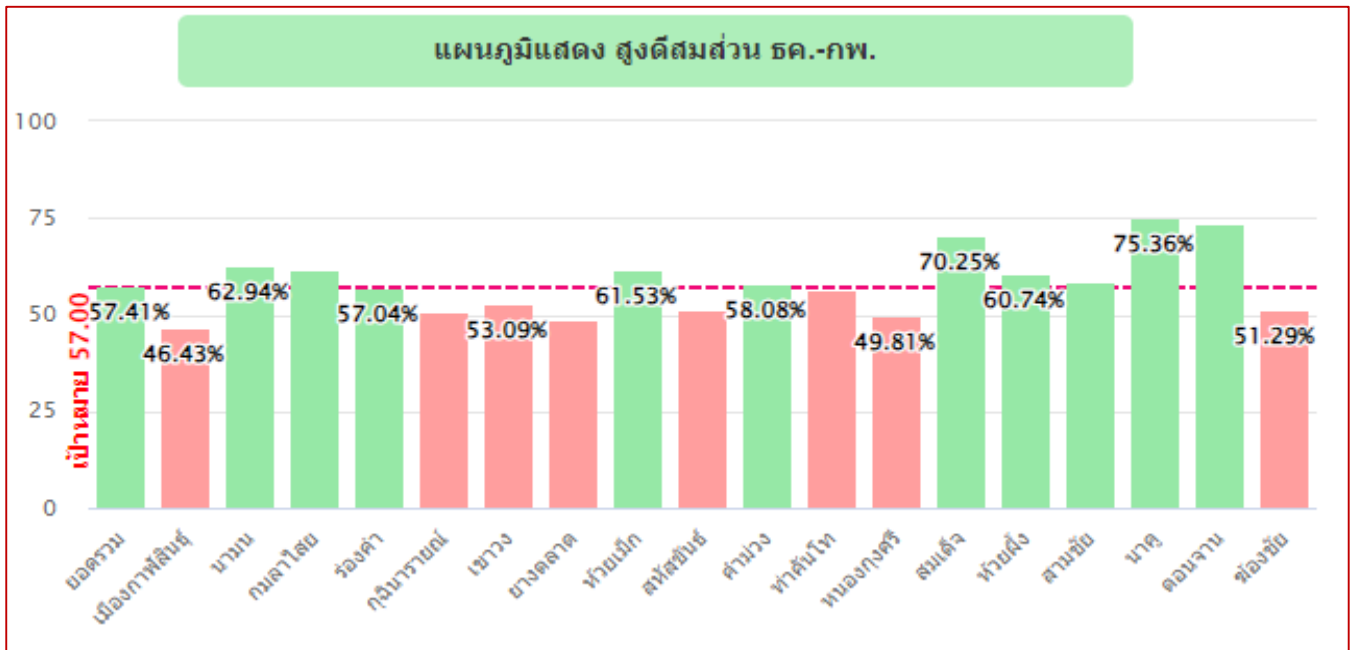


อำเภอ	รวม	ชาย	หญิง	ไม่ได้ทดสอบ	ปกติ	ผิดปกติ (A)	ร้อยละ	ตรวจซ้ำที่ผิดปกติ จากครู (B)	% ตรวจซ้ำ (B/A)	ปกติ	ผิดปกติ	ได้รับจำนวนสายตา (ป1)	ได้รับจำนวนสายตา (ทั้งหมด)	ส่งต่อเพื่อรักษา
เมืองกาฬสินธุ์	960	491	469	0	917	43	100.0	43	100.0	912	43	6	8	1
นามน	259	129	130	0	252	7	100.0	7	100.0	239	4	1	1	0
กมลาไสย	390	189	201	0	373	17	100.0	17	100.0	298	16	0	10	0
ร่องคำ	166	86	80	0	164	2	100.0	2	100.0	162	1	0	0	0
กุฉินารายณ์	655	334	321	0	637	18	100.0	18	100.0	623	10	5	6	1
เขาวง	245	133	112	0	231	14	100.0	14	100.0	230	15	0	0	0
ยางตลาด	547	292	255	0	532	15	100.0	15	100.0	486	11	1	1	1
ห้วยเม็ก	500	289	211	0	497	3	100.0	3	100.0	497	2	0	1	0
สหัสขันธ์	329	159	170	0	326	3	100.0	3	100.0	326	3	1	1	0
คำม่วง	424	217	207	0	414	10	100.0	10	100.0	412	10	0	0	0
ท่าคันโท	249	122	127	0	243	6	100.0	6	100.0	225	5	1	1	0
หนองกุงศรี	394	211	183	0	391	3	100.0	3	100.0	391	3	0	0	1
สมเด็จ	724	379	345	0	710	14	100.0	14	100.0	471	21	0	0	0
ห้วยผึ้ง	317	167	150	0	316	1	100.0	1	100.0	316	1	0	0	0
สามชัย	180	98	82	0	172	8	100.0	8	100.0	175	5	0	0	0
นาคู	175	103	72	0	172	3	100.0	3	100.0	79	3	0	0	0
ดอนจาน	109	61	48	0	102	7	100.0	7	100.0	97	7	0	0	0
ฆ้องชัย	143	76	67	0	142	1	100.0	1	100.0	134	1	0	0	0
รวม	6,766	3,536	3,230	0	6,591	175	100.0	175	100.0	6,073	161	15	29	4

การกำกับ/ติดตาม (>=80)

1. โปรดนำเข้าข้อมูลการคัดกรองสายตาคัดกรองสายตาเด็กนักเรียนป.1 ทุกสังกัด ปีการศึกษา 2566 โรงเรียนทุกแห่งในเขตรับผิดชอบ ผ่าน Vision2020 (รวมทั้งโรงเรียนเอกชน) ภายใน 30 เมษายน 2567
2. มีปัญหา/สงสัย ติดต่อ นายวุฒิพงษ์ ฆารวิวัฒน์ กลุ่มงานส่งเสริมสุขภาพ สสจ.กาฬสินธุ์ โทร. 061-6955115

ร้อยละของเด็กอายุ 6 - 14 ปี สูงดีสมส่วน ปีงบประมาณ 2567 (ณ 24 เม.ย. 67)

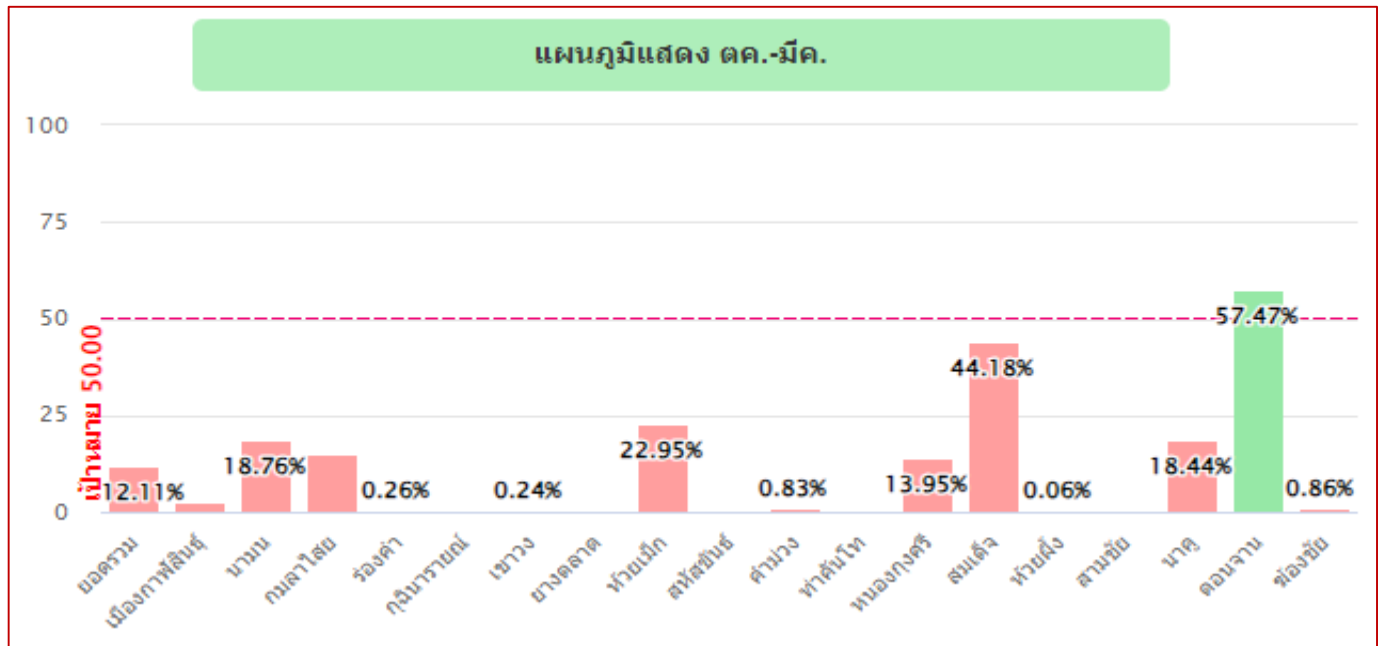


อำเภอ	เทอม2 (ธค.2566 - กพ.2567)													
	ภาวะโภชนาการเด็กอายุ 6-14 ปี								ส่วนสูงเฉลี่ยของเด็กอายุ 12 ปี					
	ชั่งน้ำหนักวัดส่วนสูง(B1)	สูงดีสมส่วน(A1)	%	ผอม(A2)	%	เริ่มอ้วนและอ้วน(A3)	%	เตี้ย(A4)	%	ชาย		หญิง		
										วัดส่วนสูง(B2)	ส่วนสูงเฉลี่ย	วัดส่วนสูง(B3)	ส่วนสูงเฉลี่ย	
เมืองกาฬสินธุ์	8,827	4,098	46.43	474	5.37	1,207	13.67	1,710	19.37	474	144.78	424	146.57	
นามน	4,220	2,656	62.94	179	4.24	312	7.39	518	12.27	240	145.17	259	148.66	
กมลาไสย	5,585	3,445	61.68	293	5.25	534	9.56	536	9.6	372	149.34	370	148.58	
ร่องคำ	1,336	762	57.04	57	4.27	192	14.37	94	7.04	83	151.43	87	150.39	
กุฉินารายณ์	5,020	2,538	50.56	309	6.16	752	14.98	601	11.97	244	148.93	295	149.64	
เขาวง	2,543	1,350	53.09	129	5.07	363	14.27	257	10.11	154	148.58	166	149.83	
ยางตลาด	6,767	3,291	48.63	424	6.27	881	13.02	1,175	17.36	398	144.68	427	148.39	
ห้วยเม็ก	4,222	2,598	61.53	295	6.99	416	9.85	317	7.51	203	149.29	207	151.44	
สหัสขันธ์	2,492	1,275	51.16	203	8.15	340	13.64	297	11.92	168	147.97	130	150.92	
คำม่วง	4,544	2,639	58.08	354	7.79	437	9.62	367	8.08	212	150.41	224	153.04	
ท่าคันโท	2,966	1,678	56.57	229	7.72	327	11.02	290	9.78	173	148.31	221	149.67	
หนองกุงศรี	6,123	3,050	49.81	342	5.59	661	10.8	1,145	18.7	337	145.64	339	148.57	
สมเด็จ	7,590	5,332	70.25	299	3.94	591	7.79	424	5.59	427	150.69	445	150.43	
ห้วยผึ้ง	2,104	1,278	60.74	138	6.56	254	12.07	136	6.46	107	151.26	128	152	
สามชัย	2,134	1,253	58.72	115	5.39	185	8.67	277	12.98	116	147.85	121	147.85	
นาตุ	3,019	2,275	75.36	61	2.02	217	7.19	257	8.51	170	146.96	199	149.37	
ดอนจาน	2,725	2,006	73.61	131	4.81	160	5.87	146	5.36	173	148.05	181	149.18	
ฆ้องชัย	1,045	536	51.29	87	8.33	144	13.78	62	5.93	62	148.37	60	150.62	
รวม	73,262	42,060	57.41	4,119	5.62	7,973	10.88	8,609	11.75	4,113	147.74	4,283	149.39	

การกำกับ/ติดตาม (ปีการศึกษา 2566 >=57)

1. โปรดนำเข้าข้อมูลจำนวนเด็กวัยเรียน 6-14 ปีที่ชั่งน้ำหนักวัดส่วนสูง ปีการศึกษา 2566 โรงเรียนทุกแห่งในเขตรับผิดชอบ (รวมทั้งโรงเรียนเอกชน) ภายใน 15 พฤษภาคม 2567
2. มีปัญหา/สงสัย ติดต่อ นายวุฒิพงษ์ ฑารวิพัฒน์ กลุ่มงานส่งเสริมสุขภาพ สสจ.กาฬสินธุ์ โทร. 061-6955115

ร้อยละเด็กอายุ 6 - 12 ปี ได้รับยาเม็ดเสริมธาตุเหล็ก ปีงบประมาณ 2567 (ณ 24 เม.ย. 67)



อำเภอ	ดค.66 ถึง มค.67			เมย.67 ถึง กย.67		
	B	A	ร้อยละ	B	A	ร้อยละ
เมืองกาฬสินธุ์	8,566	209	2.44	6	0	0
น่าน	3,763	706	18.76	39	0	0
กมลลาไสย	4,394	663	15.09	213	10	4.69
ร่องคำ	1,152	3	0.26	29	0	0
กฉินารายณ์	4,454	31	0.7	13	0	0
เขาวง	2,103	5	0.24	128	0	0
ยางตลาด	6,084	9	0.15	385	0	0
ห้วยเม็ก	3,499	803	22.95	10	0	0
สหัสขันธ์	2,217	7	0.32	1	0	0
คำม่วง	3,602	30	0.83	89	0	0
ท่าคันโท	2,656	8	0.3	114	0	0
หนองกุงศรี	5,167	721	13.95	373	0	0
สมเด็จ	5,958	2,632	44.18	118	0	0
ห้วยผึ้ง	1,775	1	0.06	0	0	0
สามชัย	1,688	5	0.3	75	0	0
นาค	2,597	479	18.44	2	0	0
ดอนจาน	2,241	1,288	57.47	127	126	99.21
ฆ้องชัย	931	8	0.86	0	0	0
รวม	62,847	7,608	12.11	1,722	136	7.9

การกำกับ/ติดตาม (ปีการศึกษา 2566 >=57)

- โปรดนำเข้าข้อมูลจำนวนเด็กวัยเรียน 6-12 ปีที่ชั่งน้ำหนักวัดส่วนสูง ปีการศึกษา 2566 โรงเรียนทุกแห่งในเขตรับผิดชอบ (รวมทั้งโรงเรียนเอกชน) ภายใน 15 พฤษภาคม 2567
- โปรดตรวจสอบรหัส 24 หลักยาเม็ดเสริมธาตุเหล็กที่จ่ายให้เด็กอายุ 6-12 ปีที่ชั่งน้ำหนักวัดส่วนสูงในแฟ้ม Nutrition ตามรายการแนบท้ายใน template
- มีปัญหา/สงสัย ติดต่อนายวุฒิพงษ์ ชารวิพัฒน์ กลุ่มงานส่งเสริมสุขภาพ สสจ.กาฬสินธุ์ โทร. 061-6955115