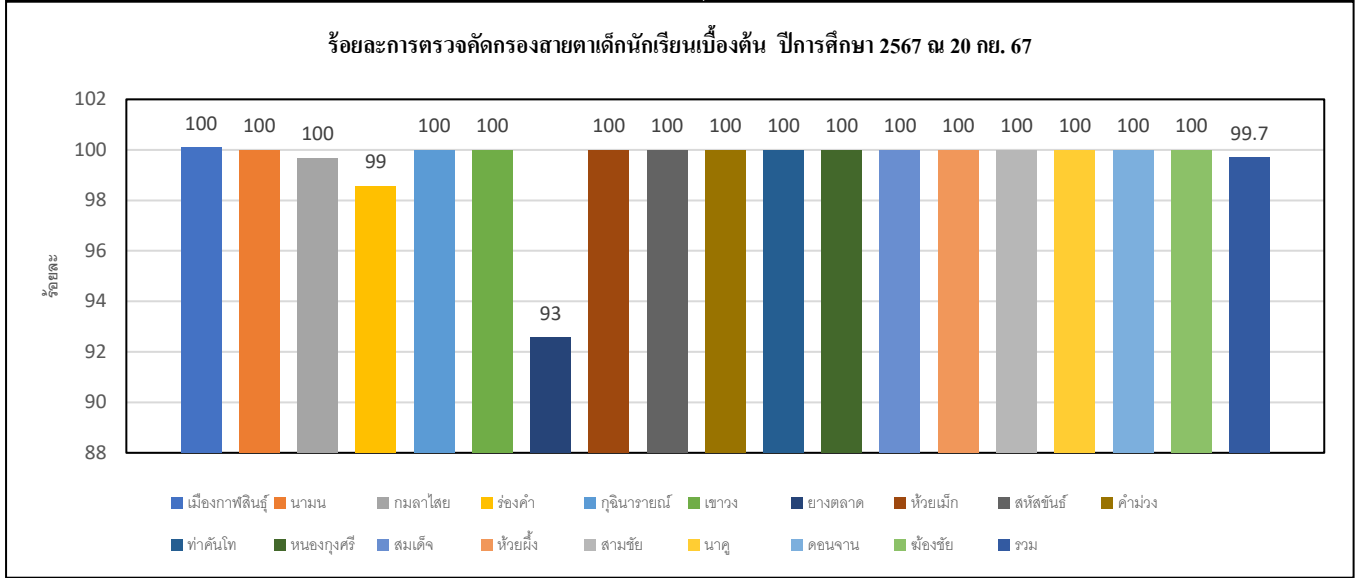
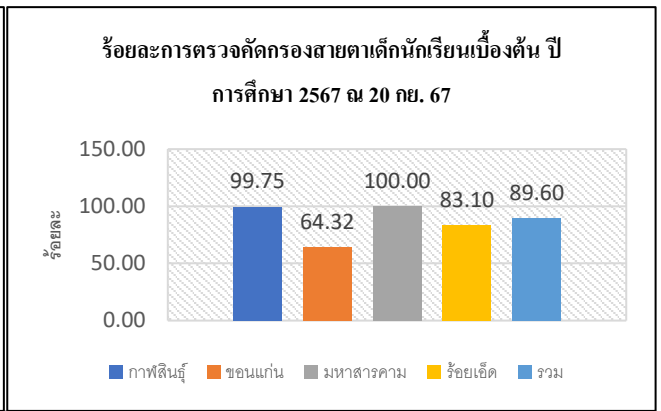
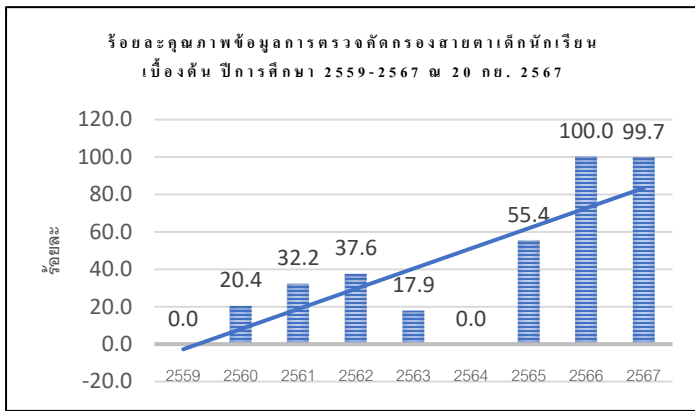


รายงานผลการตรวจคัดกรองสายตาเด็กนักเรียนเบื้องต้น ระดับสสจ ปีการศึกษา 2567 (ณ 20 กย. 67)



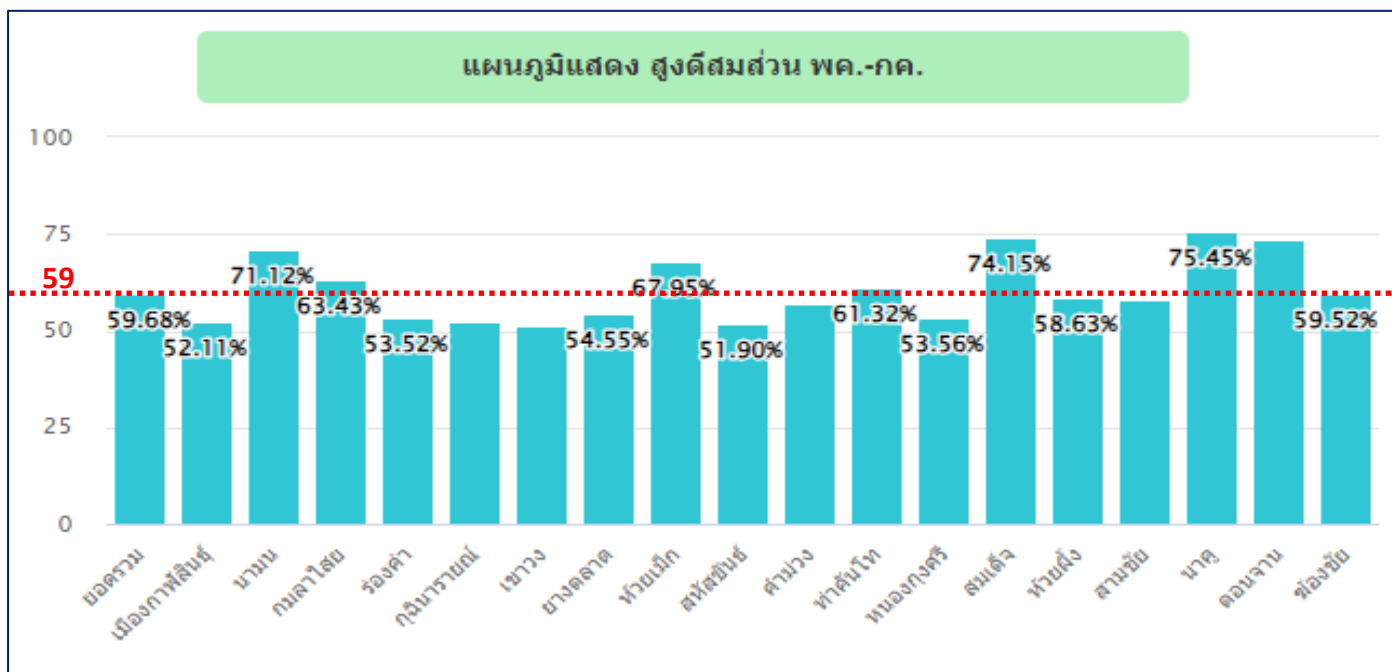
อำเภอ	รวม	ชาย	หญิง	ไม่ได้ทดสอบ	ปกติ	ผิดปกติ(A)	ร้อยละ	ตรวจซ้ำที่ผิดปกติจากคร(B)	%ตรวจซ้ำ (B/A)	ปกติ	ผิดปกติ	ได้รับแว่นสายตา(ป1)	ได้รับแว่นสายตา(ทั้งหมด)	ส่งต่อเพื่อรักษา
เมืองกาฬสินธุ์	1,225	643	582	-1	1,194	32	100.1	31	96.88	1,138	25	2	10	0
นามน	54	26	28	0	45	9	100.0	9	100.00	13	9	0	1	0
กมลาไสย	309	181	128	1	235	73	99.7	52	71.23	235	58	0	15	0
ร่องคำ	70	40	30	1	69	0	98.6	0	0.00	69	0	0	0	0
กุฉินารายณ์	466	251	215	0	412	54	100.0	53	98.15	401	54	1	6	0
เขาวง	252	150	102	0	228	24	100.0	24	100.00	227	24	6	23	0
ยางตลาด	175	90	85	13	149	13	92.6	13	100.00	162	13	0	5	0
ห้วยเม็ก	429	231	198	0	407	22	100.0	22	100.00	413	12	0	0	0
สหัสขันธ์	345	181	164	0	321	24	100.0	24	100.00	311	34	0	9	0
คำม่วง	308	166	142	0	287	21	100.0	21	100.00	287	21	1	1	0
ท่าคันโท	285	149	136	0	279	6	100.0	6	100.00	244	6	0	0	0
หนองกุงศรี	282	156	126	0	280	2	100.0	2	100.00	279	3	1	1	0
สมเด็จ	563	262	301	0	529	34	100.0	33	97.06	437	31	0	8	0
ห้วยผึ้ง	240	136	104	0	231	9	100.0	8	88.89	231	8	2	2	0
สามชัย	121	60	61	0	119	2	100.0	2	100.00	114	2	0	2	1
นาकु	202	96	106	0	185	17	100.0	17	100.00	185	17	0	2	0
คอนจาม	47	22	25	0	43	4	100.0	4	100.00	43	4	5	7	1
พ็องชัย	141	77	64	0	121	20	100.0	20	100.00	117	24	1	1	0
รวม	5,514	2,917	2,597	14	5,134	366	99.7	341	93.17	4,906	345	19	93	2

การกำกับ/ติดตาม (>=80)

โปรตคัดกรองสายตาและนำเข้าข้อมูลเด็กนักเรียน ป.1 ปีการศึกษา 2567 ผ่าน Vision 2020 ก่อนปิดภาคเรียนที่ 1/67

ผู้ประสานงาน: นายวุฒิพงษ์ ฆารวิวัฒน์ กง.ส่งเสริมสุขภาพ สสจ.กาฬสินธุ์ โทร. 061-6955115

ร้อยละของเด็กอายุ 6 - 14 ปี สูงดีสมส่วน ปีงบประมาณ 2567 (ณ 20 กย. 67)

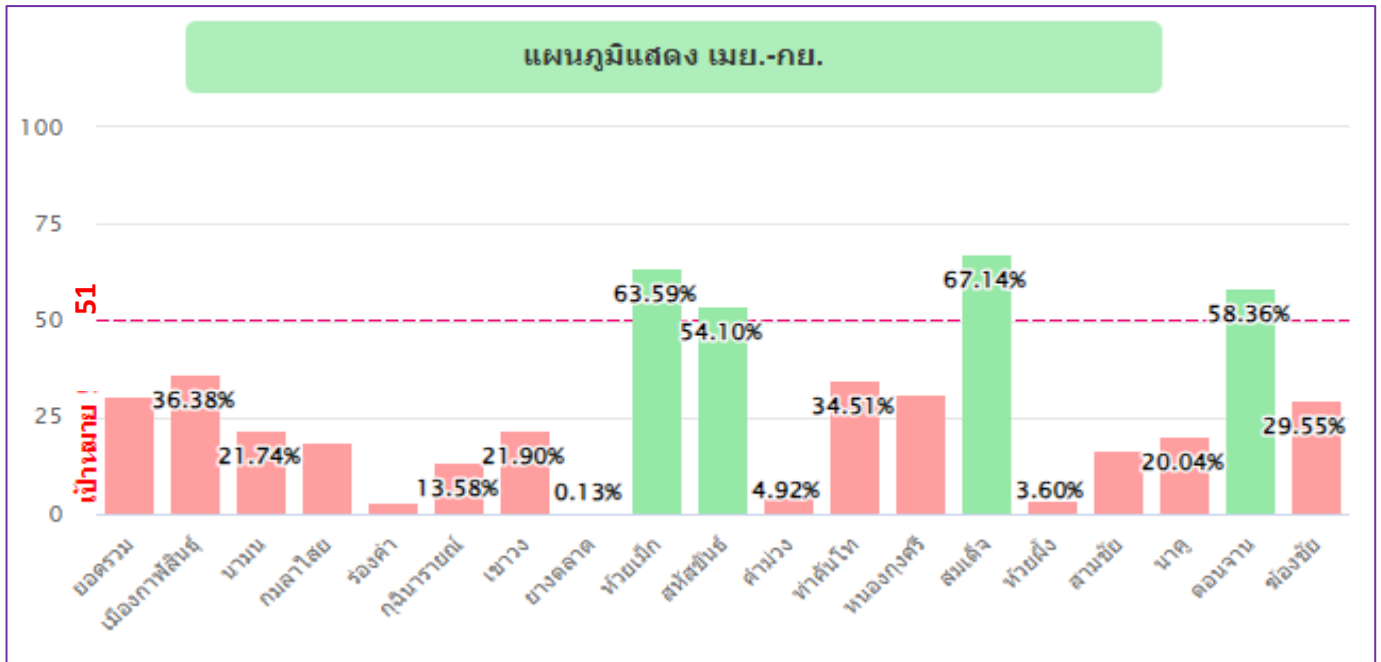


อำเภอ	หมอม1 (พค.2567 - กค.2567)												
	ภาวะโภชนาการเด็กอายุ 6-14 ปี								ส่วนสูงเฉลี่ยของเด็กอายุ 12 ปี				
	ชั่งน้ำหนักวัดส่วนสูง(B1)	สูงดีสมส่วน(A1)	%	หมอม(A2)	%	เริ่มอ้วนและอ้วน(A3)	%	เตี้ย(A4)	%	ชาย		หญิง	
										วัดส่วนสูง(B2)	ส่วนสูงเฉลี่ย	วัดส่วนสูง(B3)	ส่วนสูงเฉลี่ย
เมืองกาฬสินธุ์	15,263	7,954	52.11	804	5.27	2,271	14.88	2,070	13.56	821	147.91	850	149.3
น่าน	2,867	2,039	71.12	132	4.6	165	5.76	163	5.69	168	147.48	162	150.49
กมลไสย	5,548	3,519	63.43	313	5.64	537	9.68	342	6.16	381	151.07	413	150.87
ร่องคำ	910	487	53.52	48	5.27	139	15.27	87	9.56	59	148.15	38	150.53
กุฉินารายณ์	6,419	3,358	52.31	470	7.32	940	14.64	595	9.27	405	149.21	439	150.36
เขาวง	2,168	1,117	51.52	127	5.86	328	15.13	225	10.38	136	147.37	148	145.47
ยางตลาด	5,410	2,951	54.55	401	7.41	699	12.92	469	8.67	316	149.54	276	150.74
ห้วยเม็ก	4,846	3,293	67.95	274	5.65	475	9.8	236	4.87	291	149.79	238	151.5
สหัสขันธ์	2,233	1,159	51.9	207	9.27	288	12.9	223	9.99	140	150.45	132	150.88
คำม่วง	4,710	2,673	56.75	470	9.98	431	9.15	314	6.67	266	151.09	264	152.4
ท่าคันโท	3,211	1,969	61.32	175	5.45	310	9.65	318	9.9	172	147.02	226	148.32
หนองกุงศรี	6,523	3,494	53.56	412	6.32	706	10.82	974	14.93	368	147.18	327	148.23
สมเด็จ	7,641	5,666	74.15	323	4.23	612	8.01	331	4.33	437	151.5	432	151.73
ห้วยผึ้ง	1,721	1,009	58.63	100	5.81	220	12.78	132	7.67	99	149.75	101	151.89
สามชัย	1,944	1,124	57.82	103	5.3	193	9.93	216	11.11	121	150.79	127	150.09
นาข	2,693	2,032	75.45	76	2.82	198	7.35	215	7.98	184	147.83	153	149.27
ดอนจาน	2,750	2,027	73.71	137	4.98	164	5.96	157	5.71	192	149.43	189	149.86
ร่องชัย	1,134	675	59.52	95	8.38	138	12.17	47	4.14	56	150.82	53	150.91
รวม	77,991	46,546	59.68	4,667	5.98	8,814	11.3	7,114	9.12	4,612	149.21	4,568	150.12

การกำกับ/ติดตาม (ปีการศึกษา 2567 >=59)

- อำเภอที่ไม่ผ่านเกณฑ์โปรดนำข้อมูลจำนวนเด็กวัยเรียน 6-14 ปีที่ชั่งน้ำหนักวัดส่วนสูง ปีการศึกษา 2567 โรงเรียนทุกแห่งในเขตรับผิดชอบ (รวมทั้งโรงเรียนเอกชน) ก่อนปิดภาคเรียนที่ 1/2567
- มีปัญหา/สงสัย ติดต่อ นายวุฒิพงษ์ ฑารวิพัฒน์ กลุ่มงานส่งเสริมสุขภาพ สสจ. กาฬสินธุ์ โทร. 061-6955115

ร้อยละเด็กอายุ 6 - 12 ปี ได้รับยาเม็ดเสริมธาตุเหล็ก ปีงบประมาณ 2567 (ณ 20 กย. 67)



อำเภอ	ต.ค. ถึง มี.ค.			เม.ย. ถึง ก.ย.		
	B	A	ร้อยละ	B	A	ร้อยละ
เมืองกาฬสินธุ์	8,786	209	2.38	12,750	4,638	36.38
นามน	3,778	716	18.95	2,443	531	21.74
กมลาไสย	4,817	1,047	21.74	4,457	821	18.42
ร่องคำ	1,415	3	0.21	799	23	2.88
กุฉินารายณ์	4,460	31	0.7	5,694	773	13.58
เขาวง	2,111	162	7.67	1,904	417	21.9
ยางตลาด	6,088	9	0.15	4,692	6	0.13
ห้วยเม็ก	3,504	1,059	30.22	4,065	2,585	63.59
สหัสขันธ์	2,216	8	0.36	2,050	1,109	54.1
คำม่วง	3,607	30	0.83	3,738	184	4.92
ท่าคันโท	2,677	363	13.56	2,709	935	34.51
หนองกุงศรี	5,188	1,130	21.78	5,476	1,708	31.19
สมเด็จ	6,178	2,632	42.6	6,129	4,115	67.14
ห้วยผึ้ง	1,779	1	0.06	1,695	61	3.6
สามชัย	1,688	5	0.3	1,799	302	16.79
นาคู	2,601	485	18.65	2,395	480	20.04
ดอนจาน	2,244	1,649	73.48	2,238	1,306	58.36
ฆ้องชัย	1,053	20	1.9	1,039	307	29.55
รวม	64,190	9,559	14.89	66,072	20,301	30.73

การกำกับ/ติดตาม (ปีการศึกษา 2566 >=57)

- อำเภอที่ไม่ผ่านเกณฑ์ โปรดนำเข้าข้อมูลนักเรียน 6-12 ปี ที่ซึ่งนำหน้ารหัสส่วนสูง ได้รับยาเม็ดเสริมธาตุเหล็ก ปี 2567 โรงเรียนทุกแห่งในเขตรับผิดชอบ (รวมทั้งโรงเรียนเอกชน) ก่อนปิดภาคเรียนที่ 1/2567
- โปรดตรวจสอบรหัส 24 หลักยาเม็ดเสริมธาตุเหล็กที่จ่ายให้เด็กอายุ 6-12 ปีที่ซึ่งนำหน้ารหัสส่วนสูงในแฟ้ม Nutrition ตามรายการแนบท้ายใน template
- มีปัญหา/สงสัย ติดต่อนายวุฒิพงษ์ ชารวิพัฒน์ กลุ่มงานส่งเสริมสุขภาพ สสจ.กาฬสินธุ์ โทร. 061-6955115