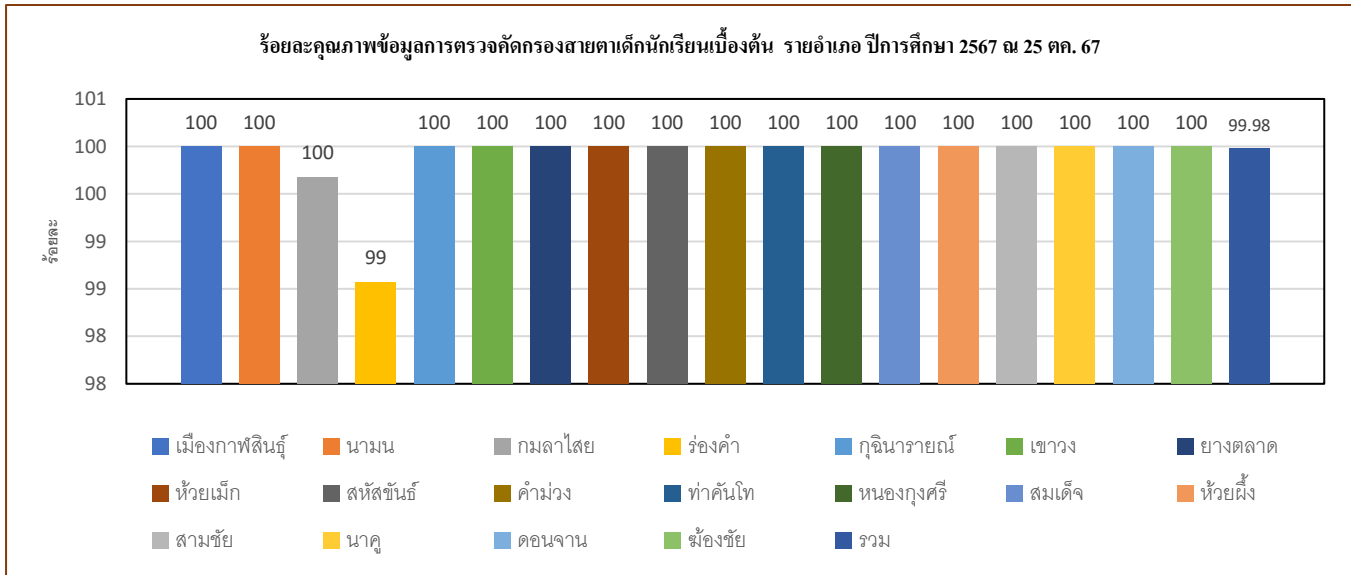
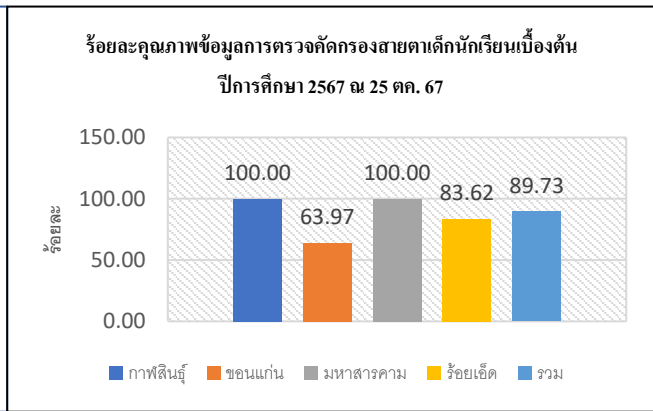
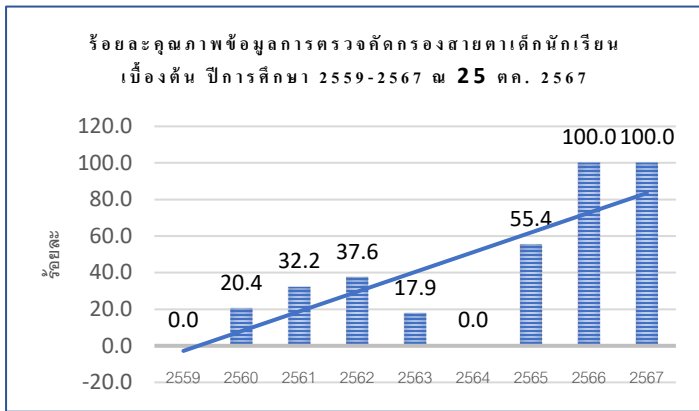


รายงานผลการตรวจคัดกรองสายตาเด็กนักเรียนเบื้องต้น ระดับสสจ ปีการศึกษา 2567 (ณ 25 ต.ค. 67)

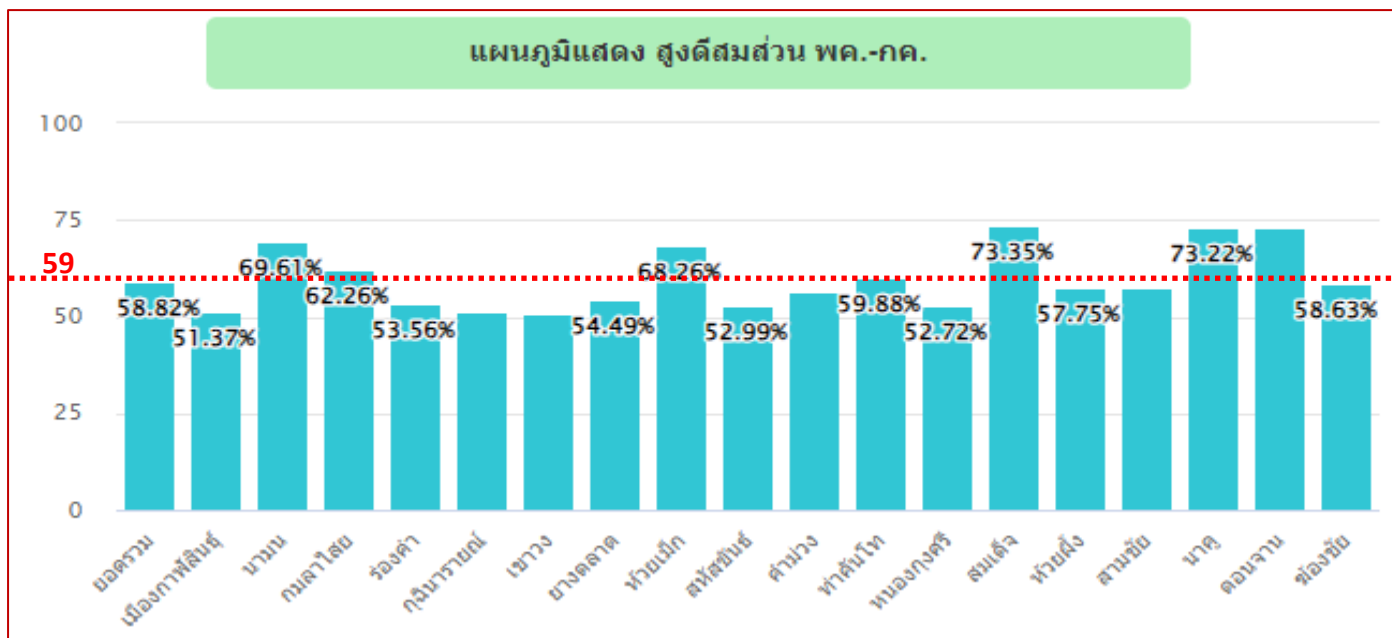


อำเภอ	รวม	ชาย	หญิง	ไม่ได้ทดสอบ	ปกติ	ผิดปกติ(A)	ร้อยละ	ตรวจซ้ำที่ผิดปกติจากครู(B)	%ตรวจซ้ำ (B/A)	ปกติ	ผิดปกติ	ได้รับแว่นสายตา(ป1)	ได้รับแว่นสายตา(ทั้งหมด)	ส่งต่อเพื่อรักษา
เมืองกาฬสินธุ์	1,225	643	582	-1	1,194	32	100.0	32	100.00	1,151	26	2	11	0
นามน	54	26	28	0	45	9	100.0	9	100.00	13	9	0	1	0
กมลาไสย	309	181	128	0	236	73	100.0	73	100.00	250	59	0	15	0
ร่องคำ	169	91	78	1	168	0	99.4	0	0.00	168	0	0	0	0
กุฉินารายณ์	466	251	215	0	412	54	100.0	54	100.00	411	55	1	6	0
เขาวง	252	150	102	0	228	24	100.0	24	100.00	227	24	6	23	0
ยางตลาด	186	97	89	0	173	13	100.0	13	100.00	173	13	0	5	0
ห้วยเม็ก	429	231	198	0	407	22	100.0	22	100.00	413	12	0	0	0
สหัสขันธ์	345	181	164	0	321	24	100.0	24	100.00	311	34	0	9	0
คำม่วง	378	202	176	0	354	24	100.0	24	100.00	354	24	1	3	0
ท่าคันโท	285	149	136	0	279	6	100.0	6	100.00	244	6	0	0	0
หนองกุงศรี	282	156	126	0	280	2	100.0	2	100.00	279	3	1	1	0
สมเด็จ	562	262	300	0	528	34	100.0	34	100.00	451	32	0	8	0
ห้วยผึ้ง	240	136	104	0	231	9	100.0	9	100.00	231	9	2	2	0
สามชัย	121	60	61	0	119	2	100.0	2	100.00	114	2	0	2	1
นาคู	202	96	106	0	185	17	100.0	17	100.00	185	17	0	2	0
ดอนจาน	47	22	25	0	43	4	100.0	4	100.00	43	4	5	7	1
ช้องชัย	141	77	64	0	121	20	100.0	20	100.00	117	24	1	1	0
รวม	5,693	3,011	2,682	0	5,324	369	100.0	369	100.00	5,135	353	19	96	2

การกำกับ/ติดตาม (>=80)

โปรดคัดกรองสายตาและนำเข้าข้อมูลเด็กนักเรียน ป.1 ปีการศึกษา 2567 ผ่าน Vision 2020 ช่วงเปิดภาคเรียนที่ 2/67
 ติดต่อ/สอบถาม: นายวุฒิพงษ์ ชูารวิวัฒน์ กง.ส่งเสริมสุขภาพ สสจ.กาฬสินธุ์ โทร. 061-6955115

ร้อยละของเด็กอายุ 6 - 14 ปี สูงดีสมส่วน ปีงบประมาณ 2567 (ณ 25 ต.ค. 67)



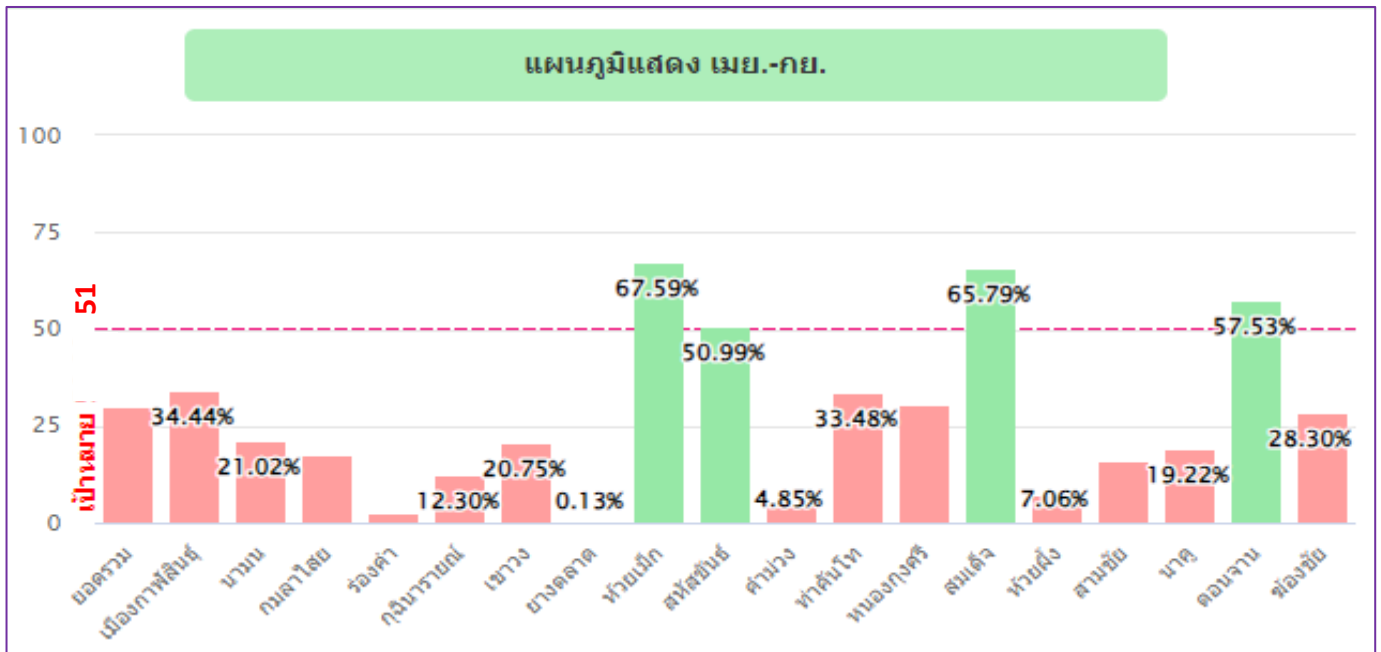
อำเภอ	เทอม1 (พค.2567 - กค.2567)												
	ภาวะโภชนาการเด็กอายุ 6-14 ปี								ส่วนสูงเฉลี่ยของเด็กอายุ 12 ปี				
	ชั่งน้ำหนักวัดส่วนสูง(B1)	สูงดีสมส่วน(A1)	%	ผอม(A2)	%	เริ่มอ้วนและอ้วน(A3)	%	เตี้ย(A4)	%	ชาย	หญิง	วัดส่วนสูง(B2)	ส่วนสูงเฉลี่ย
เมืองกาฬสินธุ์	16,626	8,540	51.37	874	5.26	2,489	14.97	2,323	13.97	934	148.02	952	148.73
นามน	2,981	2,075	69.61	143	4.8	183	6.14	177	5.94	184	147.71	174	150.29
กมลาไสย	5,784	3,601	62.26	337	5.83	573	9.91	379	6.55	400	151.02	421	150.76
ร่องคำ	984	527	53.56	52	5.28	151	15.35	101	10.26	62	148.26	42	150.1
กุฉินารายณ์	7,103	3,659	51.51	523	7.36	1,066	15.01	694	9.77	422	148.8	453	150.25
เขาวง	2,334	1,188	50.9	135	5.78	347	14.87	253	10.84	156	147.28	158	145.84
ยางตลาด	5,517	3,006	54.49	403	7.3	718	13.01	481	8.72	328	148.83	278	150.77
ห้วยเม็ก	4,991	3,407	68.26	278	5.57	493	9.88	238	4.77	311	149.92	259	151.71
สหัสขันธ์	2,521	1,336	52.99	231	9.16	313	12.42	246	9.76	148	149.97	147	150.96
คำม่วง	4,795	2,703	56.37	493	10.28	441	9.2	328	6.84	271	150.79	270	152.1
ท่าคันโท	3,325	1,991	59.88	185	5.56	340	10.23	344	10.35	177	145.88	230	148.39
หนองกุงศรี	6,699	3,532	52.72	428	6.39	749	11.18	1,039	15.51	395	146.17	349	147.89
สมเด็จ	7,789	5,713	73.35	342	4.39	639	8.2	351	4.51	447	151.34	441	151.61
ห้วยผึ้ง	2,504	1,446	57.75	159	6.35	327	13.06	172	6.87	150	149.55	135	151.75
สามชัย	2,026	1,164	57.45	104	5.13	202	9.97	226	11.15	124	150.61	131	149.67
นาตุ	2,838	2,078	73.22	79	2.78	227	8	265	9.34	195	146.9	162	149.38
ดอนจาน	2,788	2,037	73.06	146	5.24	169	6.06	163	5.85	193	149.36	193	149.91
ฆ้องชัย	1,216	713	58.63	103	8.47	151	12.42	54	4.44	58	150.83	54	150.93
รวม	82,821	48,716	58.82	5,015	6.06	9,578	11.56	7,834	9.46	4,955	148.91	4,849	149.94

การกำกับ/ติดตาม (ปีการศึกษา 2567 >=59)

1. อำเภอที่ไม่ผ่านเกณฑ์โปรดนำข้อมูลจำนวนเด็กวัยเรียน 6-14 ปีที่ชั่งน้ำหนักวัดส่วนสูง ปีการศึกษา 2567 โรงเรียนทุกแห่งในเขตรับผิดชอบ (รวมทั้งโรงเรียนเอกชน) ในช่วงเปิดภาคเรียนที่ 2/2567

2. มีปัญหา/สงสัย ติดต่อนายวุฒิพงษ์ ฆารวิวัฒน์ กลุ่มงานส่งเสริมสุขภาพ สสจ. กาฬสินธุ์ โทร. 061-6955115

ร้อยละเด็กอายุ 6 - 12 ปี ได้รับยาเม็ดเสริมธาตุเหล็ก ปีงบประมาณ 2567 (ณ 25 ต.ค. 67)



อำเภอ	ต.ค. ถึง มี.ค.			เมย. ถึง กย.		
	B	A	ร้อยละ	B	A	ร้อยละ
เมืองกาฬสินธุ์	8,786	449	5.11	13,747	4,734	34.44
น่าน	3,778	716	18.95	2,531	532	21.02
กำแพงเพชร	4,817	1,047	21.74	4,649	821	17.66
ร้อยค่า	1,415	3	0.21	849	23	2.71
กัญจนารายณ์	4,460	31	0.7	6,285	773	12.3
เขาวง	2,111	162	7.67	2,014	418	20.75
ยางตลาด	6,088	9	0.15	4,776	6	0.13
ห้วยเม็ก	3,505	1,060	30.24	4,209	2,845	67.59
สหัสขันธ์	2,216	8	0.36	2,175	1,109	50.99
คำม่วง	3,607	30	0.83	3,811	185	4.85
ท่าคันโท	2,676	362	13.53	2,799	937	33.48
หนองกงศรี	5,188	1,130	21.78	5,605	1,713	30.56
สมเด็จ	6,178	2,632	42.6	6,255	4,115	65.79
ห้วยผึ้ง	1,779	1	0.06	2,097	148	7.06
สามชัย	1,688	5	0.3	1,865	303	16.25
นาตุ	2,601	485	18.65	2,503	481	19.22
ดอนจาน	2,244	1,649	73.48	2,270	1,306	57.53
ฆ้องชัย	1,080	20	1.85	1,113	315	28.3
รวม	64,217	9,799	15.26	69,553	20,764	29.85

การกำกับ/ติดตาม (ปีการศึกษา 2567 >=51)

1. อำเภอที่ไม่ผ่านเกณฑ์ โปรดนำเข้าสู่ข้อมูลนักเรียน 6-12 ปี ที่ซึ่งนำหน้าวัดส่วนสูง ได้รับยาเม็ดเสริมธาตุเหล็ก ปี 2567 โรงเรียนทุกแห่งในเขตรับผิดชอบ (รวมทั้งโรงเรียนเอกชน) ในช่วงเปิดภาคเรียนที่ 2/2567
2. โปรดตรวจสอบรหัส 24 หลักยาเม็ดเสริมธาตุเหล็กที่จ่ายให้เด็กอายุ 6-12 ปีที่ซึ่งนำหน้าวัดส่วนสูงในแฟ้ม Nutrition ตามรายการแนบท้ายใน template
3. มีปัญหา/สงสัย ติดต่อนายวุฒิพงษ์ ชารวิวัฒน์ กลุ่มงานส่งเสริมสุขภาพ สสจ.กาฬสินธุ์ โทร. 061-6955115